



Rex VIVA® V

Kvalita. Sila. Výkon.

Iste hľadáte dôveryhodnú spoločnosť, ktorá Vám poskytne strojársku výrobu pre prenos výkonu, napr. hriadeľové spojky, také, ktoré Vám zvýšia prevádzkovú produktivitu a efektivitu. Pre Vaše priemyselné aplikácie Vám ponúkame výrobky overené po celom svete. Používaním našich výrobkov Vám ponúkame zníženie nákladov a dlhšie MTBR vašich strojov, ako aj zníženie nákladov na údržbu a nastavovanie na rôznych aplikáciách.....

K týmto aplikáciám patria:

- ▶ čerpadlá a kompresory
- ▶ dopravníky, šneky...
- ▶ priemyselné ventilátory
- ▶ miešadlá, pulpery, autoklávy

Spojka Rex VIVA® V

Rex Viva je jedinečná bezúdržbová pružná spojka, ktorá je navyše axiálne delená, vďaka čomu sú montáž a servis na mieste skutočne jednoduché. Je dostupná v prevedení vo forme krátkej alebo s medzikusom. Konštrukcia spojky umožňuje rýchlu montáž, jednoduché nastavovanie a vizuálnu kontrolu. Rozobratím pružných elementov dosiahneme stav fyzického rozdelenia pohonu a stroja. Spojka je stavaná na mäkký záber, znižovanie vibrácií a je schopná preniesť značnú nesúosovosť (viď katalóg). Stroj takto dobehne do najbližšej odstávky bez poškodenia.



Ex II 2GD T5

Rex VIVA® V

Vlastnosti

- ▶ Rozdelená na dve polovice
- ▶ Mäkký záber
- ▶ Vymeniteľné náboje

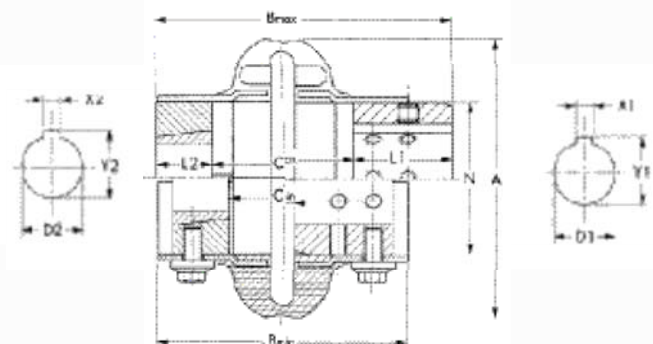
Výhody

- ▶ Jednoduchá inštalácia
- ▶ Vizuálna kontrola
- ▶ Vynikajúce tlmenie vibrácií
- ▶ Nízke požiadavky na vybavenie



Náboj s kužeľovou vložkou (taper bush)

Náboj s perom a drážkou



Spôsob prevádzky

Typické použitie pre zariadenia poháňané elektromotorom alebo turbínou

Servisný faktor

| | | |
|--|---|------------------------------------|
| | Konštantný krútiaci moment, ako napr. odstredivé čerpadlá, ventilátory a kompresory | 1,0 |
| | Nepretržitá prevádzka s občasnou zmenou krútiaceho momentu, zahŕňa extrúderu a dúchadlá | 1,5 |
| | Lahké nárazové zaťaženie aké je pri kovových extrudéroch, chladiacich vežiach a sekačkách dreva | 2,0 |
| | Stredné nárazové zaťaženie, aké sa predpokladá pri výklopničkoch, drviči kameňa, vibračnom site | 2,5 |
| | Silné nárazové zaťaženie s niekoľkými negatívnymi momentmi aké sú pri piestových čerpadlách, kompresoroch, vratných výklopných stoloch | 3,0 |
| | Časté zmeny krútiaceho momentu ako napr. piestový kompresor s častými zmenami krútiaceho momentu, ktoré ale nemusia nevyhnutne zahŕňať reverznú rotáciu | Poradte sa s odborníkmi dodávateľa |

| Veľkosť Viva | T nom Nm | n max min-1 | D1 D max mm | D2 | | A mm | B | | C(1) | | C(2) | | L1 mm | L2 mm | N | m* kg | J* kgm |
|--------------|----------|-------------|-------------|----------------|----------|------|--------|--------|--------|--------|------|-----|-------|-------|-----|-------|---------|
| | | | | Veľkosť puzdra | D max mm | | min mm | max mm | min mm | max mm | | | | | | | |
| 110 | 62 | 5 400 | 38 | 1108 | 28 | 110 | 97 | 132 | 9 | 55 | 41 | 55 | 38 | 22 | 60 | 1,4 | 0,00123 |
| 125 | 105 | 5 400 | 42 | 1108 | 28 | 125 | 98 | 132 | 9 | 55 | 41 | 55 | 38 | 22 | 70 | 1,7 | 0,00202 |
| 130 | 164 | 5 100 | 55 | 1310 | 35 | 130 | 97 | 142 | 7 | 55 | 35 | 55 | 41 | 25 | 80 | 2,1 | 0,00310 |
| 150 | 250 | 4 800 | 65 | 1610 | 42 | 150 | 111 | 156 | 9 | 60 | 54 | 66 | 51 | 25 | 95 | 4,2 | 0,00900 |
| 170 | 308 | 4 800 | 65 | 1610 | 42 | 170 | 111 | 156 | 9 | 60 | 54 | 66 | 51 | 25 | 95 | 4,3 | 0,00931 |
| 190 | 412 | 4 600 | 75 | 2012 | 50 | 190 | 116 | 164 | 7 | 60 | 47 | 60 | 52 | 32 | 114 | 5,5 | 0,0173 |
| 215 | 662 | 4 300 | 80 | 2517 | 60 | 215 | 134 | 191 | 11 | 64 | 51 | 61 | 64 | 45 | 140 | 10 | 0,0303 |
| 245 | 938 | 4 100 | 95 | 3020 | 75 | 245 | 137 | 202 | 7 | 73 | 50 | 57 | 65 | 51 | 171 | 14 | 0,076 |
| 290 | 1412 | 3 900 | 110 | 3020 | 75 | 290 | 153 | 241 | 8 | 94 | 40 | 87 | 73 | 51 | 215 | 25 | 0,192 |
| 365 | 3200 | 3 600 | 127 | 3535 | 90 | 365 | 200 | 311 | 20 | 131 | 20 | 131 | 90 | 90 | 235 | 42 | 0,373 |
| 425 | 5580 | 2 000 | 155 | 4040 | 100 | 425 | 247 | 361 | 19 | 133 | 44 | 132 | 114 | 102 | 285 | 85 | 1,180 |
| 460 | 6270 | 2 000 | 165 | 4545 | 110 | 460 | 267 | 380 | 19 | 132 | 38 | 132 | 124 | 114 | 302 | 93 | 1,720 |

*Hmotnosť je uvedená pri maximálnej diere • Rozmery (C1) pre pero/drážku - C(2) pre kužeľové náboje Taper Bush